



INFORME ANUAL.

Presentación de DATOS- a diciembre 2021.

**17 DE DICIEMBRE- CICUNC RECTORADO
UNCUYO.**



UNCUYO
UNIVERSIDAD
NACIONAL DE CUYO

ECONÓMICA
SECRETARÍA DE GESTIÓN
ECONÓMICA Y DE SERVICIOS

INSTITUCIONALES
SECRETARÍA DE RELACIONES INSTITUCIONALES
ASUNTOS LEGALES Y ADMINISTRACIÓN

POLÍTICAS PÚBLICAS
DIRECCIÓN DE
POLÍTICAS PÚBLICAS Y PLANIFICACIÓN



CONCEPTUALIZACIÓN

Este programa tiene **como principal objetivo fomentar la participación de la comunidad universitaria en el uso de los recursos de la institución,** provocando un sentido de pertenencia ante el diseño, la toma de decisiones y la ejecución del presupuesto.



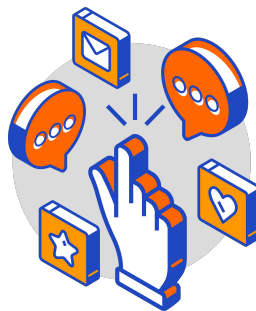
Participación.

En la página web **desde septiembre hasta octubre** se podían realizar distintas interacciones:

Presentar una idea.

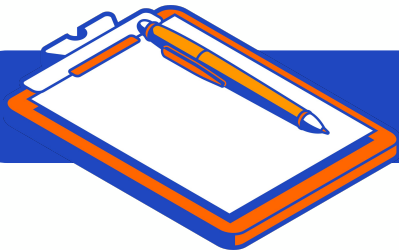


Votar, "me gustar" y comentar un proyecto.



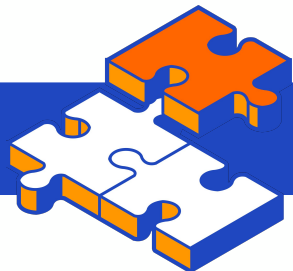
Presentarse como proyectista.





Criterios de Evaluación.

- 1) **Eje temático** con mayor participación.
 - 2) **Claustro** con mayor participación.
 - 3) **Unidad académica** con mayor participación.
 - 4) **Participación/Beneficio interclaustrero.**
 - 5) Si abarca **dos o más unidades académicas.**
 - 6) Si el proyecto contiene **perspectiva de género.**



Proyectos Seleccionados.

Sobre los proyectos que queden seleccionados posterior a la etapa de votación, se tendrá en cuenta que:

- ▶ Tienen que implementarse **dentro de las dependencias de la UNCUIYO.**
- ▶ Deben **contemplar bienes, servicios o beneficios para la comunidad universitaria** en su conjunto.
- ▶ **No deben comprometer partidas presupuestarias de años posteriores** ni la contratación de servicios o personas que sean de carácter permanente.
- ▶ Tienen que **ser técnicamente realizables** para ser ejecutados.
- ▶ Tienen que **ser realizables en función del presupuesto** disponible.
- ▶ Deben **estar enmarcados en los ejes temáticos.**



Trabajo de la Comisión Evaluadora.

- ▶ **Revisión de las 61 IDEAS**
 - ▶ **Conformación de la comisión evaluadora**
 - ▶ **Definir si la idea cumple con las bases y condiciones**
 - ▶ **Establecer el financiamiento correspondiente, en relación con las características.**



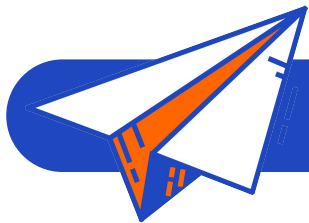
Definición del financiamiento.

**PROYECTOS DE
BAJO IMPACTO**
hasta \$200.000



**PROYECTOS DE
ALTO IMPACTO**
hasta \$350.000

TOTAL DEL FINANCIAMIENTO
\$2.000.000



Ideas Presentadas.

61 IDEAS PRESENTADAS



CLAUSTROS con mayor participación

Personal de Apoyo Académico		26
Estudiantes		23
Egresados/as		7
Docentes		5



EJES TEMÁTICOS con mayor participación

Salud		16
Innovación		12
Sostenibilidad		10
Accesibilidad		8
Deporte		4
Desarrollo Territorial		4
Proyección Social		4
Interculturalidad		2
Equidad de género		1



FACULTAD / DEPENDENCIA con mayor participación

FCPyS		10
FCM		9
REC		9
ITU		7
FCE		6
FFyL		4
FING		4
FCAI		3
FDE		3
FAD		2
FCA		1
FCEN		1
FOD		1

Proyectos aprobados.

N°	PROYECTO	MONTO
1	App para el uso compartido del auto - ICA rectorado	↓ \$ 200.000
2	Bebederos eco-saludables	↑ \$ 350.000
3	Biblioteca aire libre UNCUYO	↓ \$ 200.000
4	Capacitación en compras públicas sostenibles	↓ \$ 200.000
5	Carga SUBE - Terminales automáticas SUBE	↓ \$ 200.000
6	Circuito 'Libre de Humo'	↓ \$ 200.000
7	Curso de Salud Mental	↓ \$ 200.000
8	Curso taller: Mi Yo Digital	↓ \$ 200.000
9	Deporte es salud para el personal nodocente, docentes y estudiantes	↓ \$ 200.000
10	Documentación académica digital	↓ \$ 200.000
11	Esta nube es mía: optimizando espacios virtuales	↓ \$ 200.000
12	Financiamiento para instrumental odontológico	↓ \$ 200.000
13	Formación en Técnicas Básicas de Primeros Auxilios - Cursos de RCP	↓ \$ 200.000
14	Gestión de Residuos Orgánicos	↓ \$ 200.000
15	Incubadora de Ideas	↓ \$ 200.000
16	Mejores y más seguros ciclistas - Insumos para reparar tu bici	↓ \$ 200.000
17	Oficina Saludable	↓ \$ 200.000
18	Pistas de salud /Senderos Eco Saludable.	↑ \$ 350.000
19	Plaza Eco-Saludable - Estación actividad física eco-saludable - Zona recreativa al aire libre.	↑ \$ 350.000
20	Potenciar inclusión.	↓ \$ 200.000
21	Premio al compromiso universitario para una educación no sexista.	↓ \$ 200.000
22	Proyecto de conversión a leds del sistema de iluminación de aulas del edificio de la F.C.P.Y.S.	↓ \$ 200.000
23	Proyecto de mejora de espacios al aire libre del perímetro exterior de la FCPYS.	↑ \$ 350.000
24	Refacción y ampliación de S.U.M de entrenamiento para cadetes, policías y personal de la institución.	↓ \$ 200.000
25	Sala de trabajo para diseño y urbanismo	↓ \$ 200.000
26	Simuladores para las practicas de la FCM	↓ \$ 200.000
27	Taller de lengua de señas en FCM	↓ \$ 200.000
28	Testeos o hisopados para detectar Covid-19 para estudiantes de la Universidad.	↓ \$ 200.000
29	Tienda productos UNCUYO	↓ \$ 200.000
30	Universidad Accesible - Senderos Universales	↑ \$ 350.000



Proyectos ganadores.

- **8 Proyectos** fueron los más votados.
- Serán ejecutados en el primer semestre del 2022.

N°	PROYECTO	VOTOS	MONTO
1	Financiamiento para instrumental odontológico	15% ↓	\$ 200.000
2	Universidad Accesible - Senderos Universales	9% ↑	\$ 350.000
3	Simuladores para las practicas de la FCM	8% ↓	\$ 200.000
4	Plaza Eco-Saludable - Estación actividad física eco-saludable - Zona recreativa al aire libre	5% ↑	\$ 350.000
5	Proyecto de conversión a leds del sistema de iluminación de aulas del edificio de la F.C.P.Y.S.	5% ↓	\$ 200.000
6	Potenciar inclusión	5% ↓	\$ 200.000
7	Carga SUBE - Terminales automáticas SUBE	4% ↓	\$ 200.000
8	Documentación académica digital	4% ↓	\$ 200.000

- Los ejes temáticos con mayor participación.

EJES TEMÁTICOS
Accesibilidad
Innovación
Salud
Proyección Social
Sostenibilidad



presupuesto
participativo



UNCUYO
UNIVERSIDAD
NACIONAL DE CUYO

ECONÓMICA
SECRETARÍA DE GESTIÓN
ECONÓMICA Y DE SERVICIOS

INSTITUCIONALES
SECRETARÍA DE RELACIONES INSTITUCIONALES
ASUNTOS LEGALES Y ADMINISTRACIÓN

POLÍTICAS PÚBLICAS
DIRECCIÓN DE
POLÍTICAS PÚBLICAS Y PLANIFICACIÓN